



---

# Sucre Ethique Présentation

---

# INTRODUCTION

Le sucre constitue une denrée stratégique facilement exportable et génératrice de revenus pour beaucoup de pays dits « émergents » ou « en voie de développement ».

Son exportation génère en effet une source non négligeable de devises étrangères qui sert notamment à financer les dépenses publiques essentielles à leur développement (santé, éducation).

De plus, la « matière première sucre » peut facilement être transformée en de nombreux sous-produits à haute valeur ajoutée. L'éthanol, du fait de l'augmentation des cours du pétrole peut être un facteur clé pour le développement des Pays en voie de développement. Découlant directement de la production de canne à sucre, il peut amener à terme l'autonomie énergétique de bon nombre de pays non producteurs de pétrole.

En outre, l'industrie sucrière -et a fortiori de l'éthanol- est grosse pourvoyeuse de main d'oeuvre et est créatrice d'emploi à tous les échelons.

En Afrique, la filière sucrière tient une place essentielle dans les économies nationales.

Très souvent, l'industrie sucrière du pays est un des principaux employeurs privés. C'est le cas du Sénégal ou du Burkina Faso. Le Brésil est leader sur le marché aus-

si bien pour le sucre que l'éthanol. L'industrie sucre alcool brésilienne emploierait plus de 1.3 millions de personnes. Avec la demande croissante en éthanol, le pays est depuis peu surnommé l' « Arabie Saoudite de l'éthanol ».

Dans les Caraïbes, des accords signés en 2001 entre les Etats-Unis et les membres du CARI-COM 1 permettent à ceux-ci d'exporter leur sucre sans droits de douanes et ce, jusqu'à 7 % de la consommation nord-américaine.

Cependant, les plantations de cannes à sucre ont rarement des conditions sociales et environnementales dignes du genre humain.

**En travaillant pour une amélioration des conditions sociales et environnementales dans les plantations de canne à sucre, l'ONG Sucre Ethique agit dans le cadre de l'établissement d'un dialogue social entre les parties prenantes avec comme objectif un développement durable de la filière.**

---

1. Communauté des Caraïbes

# OBJECTIFS

Sucre Ethique existe depuis bientôt cinq ans.

L'ONG s'est donnée comme objectif principal d'améliorer les conditions sociales et environnementales dans les plantations de canne à sucre de manière à favoriser un dialogue social permanent. Son action se réalise de façon pérenne tout en s'appuyant sur des axes de développement durable et de responsabilité sociale des entreprises.

Depuis fin 2002, Sucre Ethique travaille en partenariat avec toutes les parties prenantes de la filière. Sucre Ethique a un solide réseau international d'organisations patronales et entreprises des pays producteurs de sucre et d'éthanol, d'autorités locales et nationales, de syndicats et d'organisations non gouvernementales.

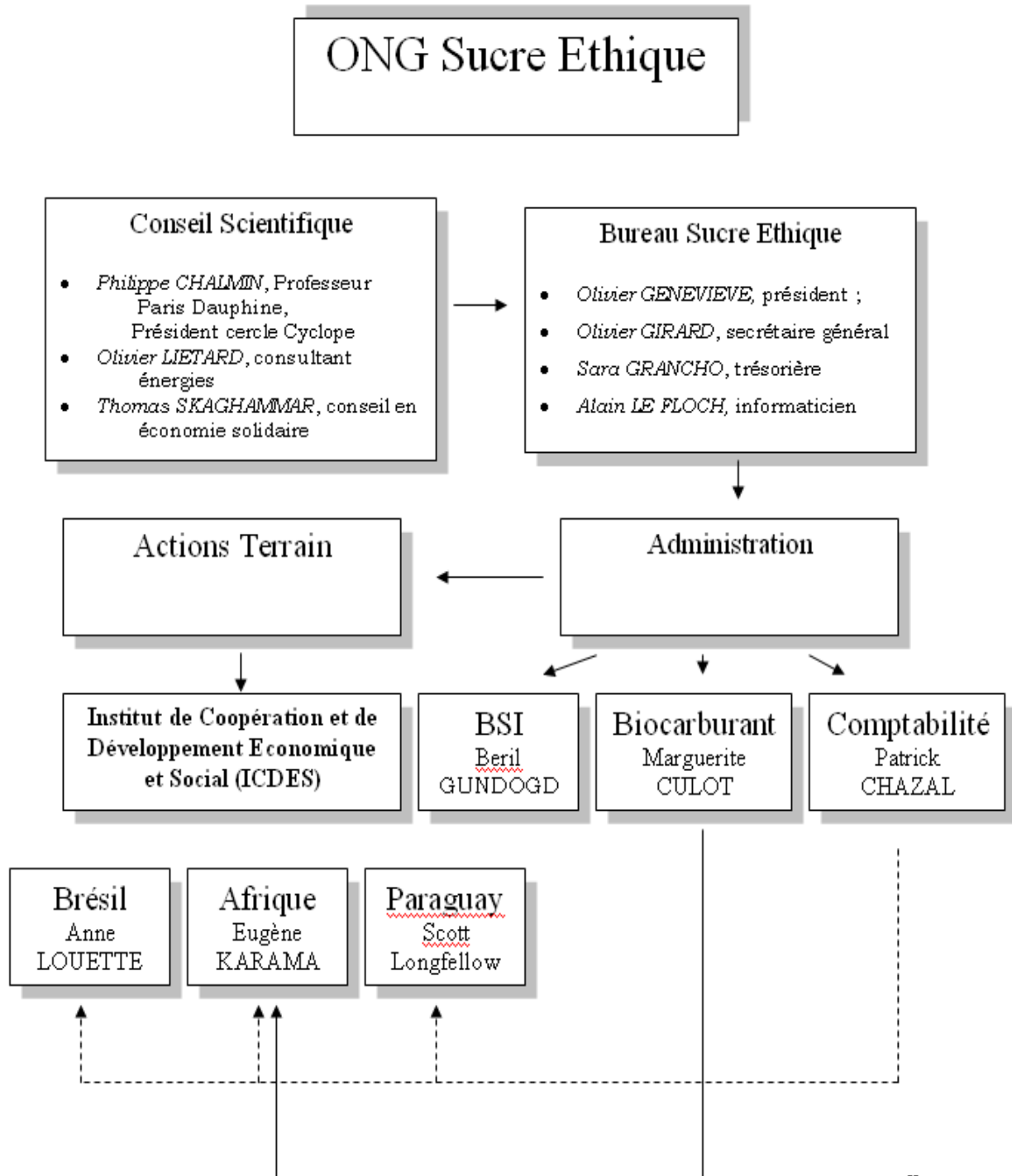
Les actions de Sucre Ethique prennent place à la fois sur le plan local, en visant ainsi à tenir compte au mieux des spécificités socioculturelles des partenaires, et sur le plan global, en mettant en œuvre une réflexion progressiste et humaniste sur la mondialisation et ses effets pour les pays du sud.

Sucre Ethique est composé d'une équipe pluridisciplinaire de bénévoles : spécialistes du développement international, économistes, anthropologues, sociologues, agronomes, juristes, journalistes et photographes.

L'association a le soutien financier de :

- La Fondation Léopold Mayer pour le progrès de l'homme ;
- La Fondation des droits de l'Homme au travail ;
- La Fondation Danielle Mitterrand - France Libertés ;
- La Fondation Friedrich Ebert.

# ORGANIGRAMME



# RESEAU

Sucre Ethique agit en collaboration avec de nombreuses structures et organisations aussi bien globales que locales.

Nous travaillons de concert d'une part, avec des organismes internationaux telles que l'International Sugar Organisation (ISO), l'UNCTAD, la FAO, l'Agence Internationale de l'Energie (AIE) l'International Finance Corporation (IFC – Banque Mondiale) et d'autre part, avec les autorités nationales françaises au Brésil (Consulat Général de France à São Paulo et Ambassade de France à Brasilia), les autorités brésiliennes (Ministères de l'Agriculture, du Travail et de l'Ecologie), du Sénégal (Ministère de l'agriculture et de l'énergie, Agences Régionales de Développement); du Burkina Faso (Ministère de l'agriculture et de l'énergie), des Pays-Bas (Chambres Consulaires des Pays-bas, Ministère de l'agriculture et de l'énergie) ainsi que du Mozambique (Ministère de l'agriculture et de l'énergie).

Notre action se développe également en partenariat avec les entreprises et groupements d'intérêts (Comité Européen des Fabricants de sucre - CEFS, l'Union nationales de l'industrie cannière - UNICA au Brésil); les syndicats (International Union Fédération et des syndicats nationaux) et les ONG internationales (WWF, Fian, Oxfam, Friends of the Earth) et ou nationales.

# AXES DE TRAVAIL

En tant que membre fondateur d'un Consortium Européen sur le sucre, Sucre Ethique agit de concert avec d'autres associations européennes - Fian International (Allemagne), Peuples Solidaires (Belgique), CTM (Italie).

Le consortium participe à la constitution de dialogues sociaux ainsi qu'aux actions de sensibilisation européennes sur le secteur sucrier, notamment des pays du sud.

<http://www.sucre-ethique.org/Rencontre-Lyon>

Pour plus d'information, merci de vous référer au dossier « Consortium Européen sur le Sucre »

Sucre Ethique est également membre du comité de pilotage de la Better Sugar Initiative (BSI), mise en place par la fondation de protection de l'environnement WWF afin de définir et proposer au secteur de meilleures pratiques concernant aussi bien la gestion en entreprises que l'environnement. Cette initiative privée regrou-

pe à nos côtés de grandes multinationales consommatrices de sucre telles que Coca Cola ou Cadbury Schweppes, des planteurs et importateurs ainsi que des ONG.

[http://www.panda.org/about\\_wwf/what\\_we\\_do/policy/agriculture\\_environment/index/our\\_solutions/better\\_sugarcane\\_initiative/index.cfm](http://www.panda.org/about_wwf/what_we_do/policy/agriculture_environment/index/our_solutions/better_sugarcane_initiative/index.cfm)

Pour plus d'information, merci de vous référer au dossier « Better Sugarcane Initiative »

# ACTIONS

En agissant pour la mise en place d'un dialogue constructif entre les parties prenantes, en souhaitant construire un développement durable du secteur sucrier et en bâtissant son projet d'institutionnalisation et de réglementation des normes sociales et environnementales sectorielles, Sucre Ethique participe et organise de nombreuses conférences et rencontre internationales.

Les actions sont décrites dans les dossiers « Consortium Européen sur le Sucre » et « Better Sugarcane Initiative.

A terme, Sucre Ethique souhaiterait s'impliquer dans des projets de développement, en particulier sur la thématique de la diversification de l'agriculture - en associant les biocarburants et la sécurité alimentaire-

L'association compte enfin soutenir et renforcer davantage la filière du commerce équitable.

## I. Rencontres Internationales

Dans le cadre de la réforme de l'organisation commune du marché du sucre, Sucre Ethique a été conviée à participer à une rencontre sur Bruxelles entre ONG organisée par la Commission Européenne le 16 juin 2003.

Du 19 au 21 mai 2004, l'association a assisté, à Francfort, à l'International Union Federation afin de discuter de la réforme euro-

péenne du sucre. Seule ONG présente, nous avons pu rencontrer les représentants de plus de 42 syndicats de nationalités différentes.

Au Brésil en juin 2004, Sucre Ethique a organisé lors du Séminaire de UNCTAD XI, un atelier intitulé « Globalisation du marché sucrier versus mondialisation des droits sociaux et environnementaux » organisé à l'Université Catholique de Sao Paulo. Les actes de ce séminaire ont été publiés au Brésil, en collaboration avec l'université de Sao Paulo PUC (Pontifical Universidade Catolica) sous la forme d'un ouvrage de 130 pages.

En 2005, l'association a réalisé 2 rencontres internationales sur 2 continents :

- En Janvier lors du Forum Mondial Social de Porto Alegre au Brésil, Sucre Ethique a organisé pour les ONG présentes un atelier sur le Responsabilité Sociale de l'Entreprise au Brésil. Cet atelier a été précédé par une visite d'usine de l'Etat de São Paulo ;

- En novembre 2005 lors de la 3e rencontre internationale sur la globalisation de la solidarité au Sénégal, Sucre Ethique a organisé un atelier sur « le sucre, l'éthanol et l'Afrique » à l'Ecole des Techniques Internationales du Commerce de la Communication et des Affaires de Dakar. Cet atelier a été suivi par la visite de la Compagnie Sucrière Sénégalaise (CSS) dans la région de Saint-louis.

En janvier 2006 s'est tenu, à Lyon, en partenariat avec les services chargés de l'économie sociale et solidaire de la ville, une rencontre pour la création d'un consortium Européen d'ONG sur le Sucre.

Face aux enjeux liés au sucre dans les économies du sud, Sucre Ethique s'est en effet mobilisé aux côtés de la société civile européenne pour continuer le plaidoyer auprès des instances de l'Union Européenne, de manière notamment à favoriser un accès maîtrisé des pays en développement au marché européen à des prix rémunérateurs.

L'aide au développement et à la conversion -si nécessaire- de l'industrie sucrière des PMA et ACP a été une des principales préoccupations de la rencontre.

Le consortium a été créé lors de cette rencontre et participe depuis à la construction du dialogue social entre les entreprises utilisatrices de sucre en Europe.

Enfin, il contribue, autant que faire se peut, à la structuration des industries sucrières aussi bien envers le marché qu'envers la communauté locale et son environnement.

En mai 2006, Sucre Ethique a organisé, en partenariat avec plusieurs ministères brésiliens et sous l'égide de l'OIT, une rencontre internationale à São Paulo au Brésil sur les questions et défis que représente l'industrie sucrière brésilienne.

Ont été abordées les problématiques environnementales et sociales ainsi que les questions économiques ayant trait au management. Plus de 180 personnes et entités ont participé à cet événement international.

Enfin, en octobre 2006, l'ouvrage de référence sur les conditions sociales et environnementales du secteur sucrier dans le monde, document rédigé dans le cadre du Consortium européen par Sucre Ethique, en collaboration avec Peuples Solidaires, est publié et distribué par l'ORCADES, RITIMO et le CCFD (Comité Catholique contre la Faim et pour le Développement).

## **II. PROJETS**

- D'ici fin 2006 les actes du séminaire de São Paulo (mai 2006) retraçant les débats seront publiés et distribués à 500 exemplaires auprès des parties prenantes du secteur sucre/ alcool brésilien .

- Sucre Ethique s'est engagé dans la campagne contre l'esclavage moderne en République Dominicaine, dans le cadre de la journée nationale de commémoration de la traite, le 10 mai 2007. Cette initiative est soutenue par le Ministère des Affaires Etrangères. [www.esclavesauparadis.org](http://www.esclavesauparadis.org)

- Sucre Ethique souhaite organiser en Juin 2007 la rencontre des parties prenantes du continent africain au Mozambique. Cette plénière devrait annoncer la création de l'Association Sucrière Africaine, ayant pour objectif la promotion du sucre africain auprès des industries agro- alimentaires des autres continents.

Les projets sont concrètement exposés dans les dossiers « Better SugarCane Initiative » et « Consortium européen sur le sucre »

# CONCLUSION

Sucre Ethique est une ONG dont l'expertise sur les thématiques du sucre et de l'éthanol est internationalement reconnue, à la fois par les industries productrices de sucre et les institutions gouvernementales internationales. Sucre Ethique s'applique à développer des projets de rencontres, de coopération et de développement dans un secteur agricole stratégique fort d'une histoire économique et sociale internationale complexe, d'un présent emprunt de modernisation technique et d'un futur prometteur dans le domaine de l'énergie.

Sucre Ethique tente de construire un maillage fort en termes de communication et d'information sur un secteur sucre/ éthanol mondialisé.

Le site Internet en 4 langues (anglais – français – espagnol - portugais) de l'ONG reçoit 250 visites quotidiennes d'un large public international :

- Lusophones (40%)
- anglophones (27%)
- francophones (17 %)
- hispaniques (16%).

Le site est régulièrement alimenté par des articles provenant de la presse des pays sucriers (Brésil, Afrique, Australie, Amérique latine et centrale). Il est enrichi d'une base de données ad hoc contenant plus de 150 dossiers émanant de chercheurs, d'institutions nationales et internationales sur des thématiques diverses ayant attrait aux questions sociales, économiques et environnementales du secteur.

En 2006, Sucre Ethique a participé, à l'invitation de l'Agence Internationale de l'Energie, à la Conférence organisée à Nairobi par l'UNEP ayant pour thème « les biocarburants et la réduction de la pauvreté en Afrique » (9-11 octobre 2006).

Fin novembre 2006, l'association animera à

la Cité internationale de Lyon une table ronde sur les biocarburants. Une dizaine de délégations africaines sont attendues à cet événement. L'atelier se tiendra le 21 novembre dans le cadre lieu lors du Forum Rhône-Alpes / Afrique organisé par l'ADEA – Réseau Africa Partners.

En outre, notre ONG est invitée, du 20 au 22 novembre, à participer à la rencontre annuelle de l'International Sugar Organisation (Londres) par son Président, Mr Baron, lui-même. Cette rencontre regroupe plus de 70 pays et est considérée par le milieu de comme étant « l'Assemblée générale onusienne du sucre »

Enfin, pour 2007 nous souhaitons poursuivre notre engagement dans le développement du dialogue social et des discussions intégrant le développement durable. Pour ce faire, nous envisageons une rencontre à Maputo au Mozambique. Cette rencontre panafricaine regroupant syndicats, entreprises, sociétés civiles et autorités, aurait comme axe de réflexion les relations de coopération Sud-Sud, entre l'Afrique et le Brésil notamment. Sucre Ethique a à l'heure actuelle reçu le soutien de différentes agences internationales (Agence Internationale de l'Energie ; CNUCED) et nationales (Agence brésilienne de développement industriel ; Centre internationale de recherche agronomique et de développement en France) ainsi que de différents Ministères (Ministère de l'Agriculture brésilien et Ministères de l'Agriculture et de l'Energie du Mozambique).

Sucre Ethique souhaiterait, tout en gardant ses spécificités de lobby et plaidoyer, s'investir dans les prochaines années dans des activités de développement et suivi sur le terrain en axant ses efforts sur la diversification des sources de revenus et la sécurité alimentaire.